



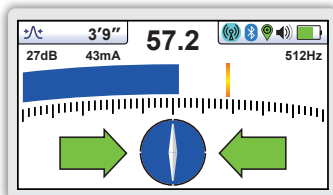
vLoc3-Pro

Localizador de Líneas

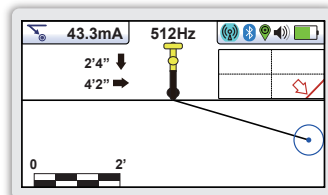
- Advertencias por color de campos EM distorsionados
- Modos de localización – Vectorial y Vista de Plano
- Enlace radio receptor/transmisor opcional
- Almacenamiento de datos basado en la nube
- Registro de datos interno
- Conectividad Bluetooth opcional

El Localizador de Líneas presenta nuevas herramientas innovadoras para localizar servicios públicos enterrados que aseguran la prevención de daños y recopilan información para el análisis. Con dos conjuntos de antenas 3D protegidas, la distorsión de la señal se detecta fácilmente y se muestra en la brillante pantalla a todo color. Junto con las pantallas de localización clásicas, los localizadores de la serie vLoc3 ofrecen nuevas pantallas de perspectiva de **Localización Vectorial** para una localización completamente automática sin estar sobre el conductor, el **Gráfico Transversal** muestra simultáneamente los modos pico y nulo proporcionando una medición inmediata de la distorsión de señal, **Vista de Plano** muestra la orientación relativa del cable en cualquier ángulo, y una nueva pantalla **Gráfica de Sonda** con flechas de guía que conducen a la ubicación de la sonda incluso cuando es vertical.

La serie vLoc3, altamente configurable por el usuario, contiene ocho modos de localización pasiva, modo de falla y localización, SD (que muestra la dirección de la corriente de salida) y un rango de frecuencias configurables de 98Hz a 200kHz. Las alertas de vibración visual y mecánica también pueden ser configuradas por el usuario proporcionando advertencias de poca profundidad, sobrecarga, cables aéreos y balanceo excesivo. Las opciones de plug-and-play para el receptor incluyen un módulo Bluetooth opcional que se puede usar con dispositivos GPS externos y MLA (adaptador de localización de marcadores) para ubicar marcadores enterrados.



Pantalla Clásica - a como en los anteriores localizadores vLoc, con la adición de tres niveles de distorsión codificados por colores



Localización Vectorial - muestra la orientación, profundidad, la posición de la línea y la distancia en relación con el localizador en 3D

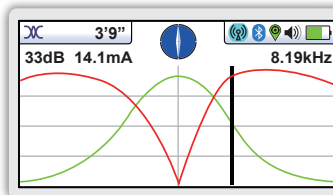
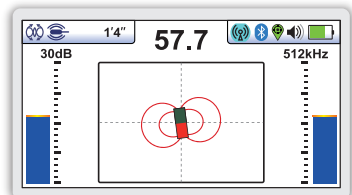
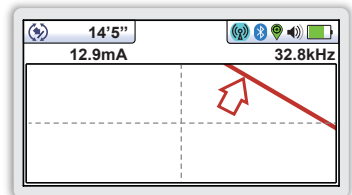


Gráfico Transversal - se utiliza para mostrar el pico y nulo para comparar la forma de distorsión



Pantalla Sonda - Guía de flecha que muestra la dirección a la sonda y la profundidad



Pantalla Vista de Plano - muestra la línea teórica en 2D desde la superficie en modo omnidireccional

Baterías alcalinas y ion de litio

- Alcalina = normalmente 12 horas de uso intermitente
- Li-ion = normalmente 27 horas de uso intermitente

Puerto USB para datos

- Actualizar el firmware de los receptores
- Descargar registros de datos

Puerto de accesorios

- Antena de estetoscopio remoto
- Localizador de fallas de marco A
- Cable de carga del vehículo
- Carga de la batería de iones de litio

Configuración de la antena

- Dos juegos de antenas 3D
- Conjunto de antenas omnidireccionales



Tx-Link controla de forma remota las funciones del transmisor desde el receptor
300m/985pies

Localizador de marcadores MLA "Plug-in" opcional



LCD ultrabrillante

- LCD de alta visibilidad de 4,3" / 10 cm
- Luz de fondo automática

Compartimento del módulo

- Módulo Bluetooth plug-and-play opcional

Registro de datos

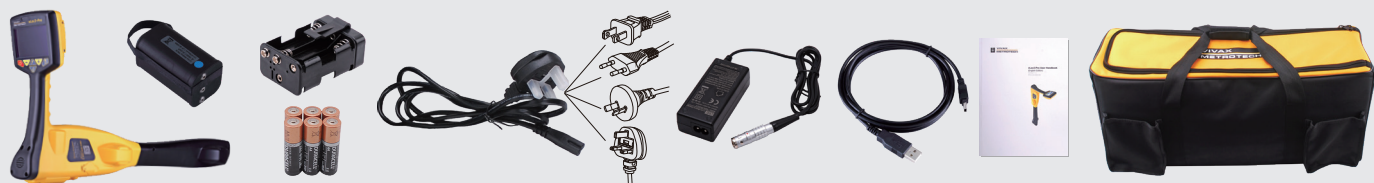
- 50 millones de almacenamiento interno
- Coordenadas GPS (si el Bluetooth está activo)
- Descargar datos con la aplicación MyLocator
- Acceder a la aplicación VMMMap Nube de datos

Construcción

- Construcción de plástico ABS de alto impacto
- Clasificación IP65 y NEMA 4
- Ligero a solo 4.6 lb / 2.1 kg

Especificaciones del receptor vLoc3-Pro	
Construcción	Carcasas moldeadas por inyección termoplásticas de alto impacto (ABS)
Peso y dimensiones	4.6lbs (2.1kg) / 12.6in(L) x 4.9in(W) x 26.6in(H) (321mm x 124mm x 676mm)
Pantalla LCD	Transmisora de 480 x 272 Pixeles, Color de 16-bit, LCD de alta visibilidad, 4.3" / 10.9 cm
Opciones de batería	Baterías de iones de litio recargables personalizadas con cargador de red de CA de 100-240V Seis – AA pilas alcalinas
Duración de la batería	Iones de litio: típicamente un uso intermitente de 27 horas a 70° F (21° C) Alcalina: típicamente 12 horas de uso intermitente a 70° F (21°C)
Frecuencias de operación	Frecuencias configurables desde 98Hz hasta 200kHz Potencia - 50Hz and 60Hz Radio: ancho de banda de 10kHz a 22.7kHz
Modos de funcionamiento	Localización Clásica (gráfico de barras), modo gráfico transversal, Vista de Plano (omnidireccional) Localización Vectorial (posición lateral y profundidad), Localización Grafica de la Sonda
Registro de datos y transferencia	50 millones de registros: Los registros incluyen profundidad, corriente, frecuencia, ajuste de ganancia, intensidad de la señal, coordenadas GPS, fecha y hora (con Bluetooth activo) Descargue datos del receptor usando la aplicación MyLocator3 y guárdelos como archivos xlx, txt, fhp, kml
Ambiental	IP65 y NEMA 4

Qué hay en la caja



Accesorios populares



Transmisores Compatibles

Transmisor de 1-Watio



VM-550FF

Transmisor de 5-Watios



Loc3-5Tx

Transmisor de 10-Watios



Loc3-10Tx

Distribuidor local de Vivax-Metrotech:

Vivax-Metrotech Corporation

3251 Olcott Street, Santa Clara, CA 95054, USA

T/Free: 800-446-3392

Tel: +1-408-734-1400

www.vivax-metrotech.com

CONÉCTATE CON NOSOTROS EN LAS REDES SOCIALES



V1.7

Visite nuestro sitio web para ver las especificaciones completas del producto.